

Manual do Usuário

Adaptador de Audio USB - 5.1canais

Conteúdo

Introdução.....	1
Conteúdo da Embalagem.....	1
Instruções de Segurança.....	1
Epecificações.....	2
Requerimentos do Sistema.....	2
Instalação do Dispositivo.....	3
Software de Instalação.....	3
Como usar seu dispositivo.	7
Solução de Problemas.....	8
Informações adicionais.....	9

Introdução

Obrigado por comprar nosso adaptador de USB 5.1 canais, que se trata de um acessório de áudio surpreendente para qualquer computador com uma porta USB. Equipado com os conectores padrão de entrada e de saída, o USB 5,1 adiciona sensacional experiência de áudio, transformando sua USB em uma verdadeira placa de som! O adaptador USB 5.1, combina não somente potencialidades de gravação de áudio, como reprodução de alta qualidade, permitindo a conexão da maioria dos dispositivos de áudio mais comuns, como microfones, equipamentos de som domésticos, instrumentos musicais, amplificadores, MP3 players, DVD Players, tudo na USB do seu computador.

Conteúdo da Embalagem

- Adaptador de Audio USB 5.1 Canais.....1
- CD de instalação de Softwares.....1
- Guia rápido de Instalação.....1

Instruções de Segurança

1. Leia sempre as instruções de segurança com cuidado.
2. Mantenha o manual de usuário para a referência.
3. Mantenha o equipamento longe da umidade.
4. Coloque este equipamento em uma superfície plana, bem apoiado, antes iniciar o uso.
5. Se algumas das seguintes situações ocorrerem, faça contato com nosso serviço técnico para o diagnóstico:
 - O equipamento foi exposto à umidade.
 - O equipamento foi derrubado ou danificado.
 - O equipamento tiver um sinal óbvio da ruptura, abertura ou rachadura.
 - O equipamento não funciona corretamente, mesmo depois que você

tenha consultado detalhadamente o manual de usuário.

Especificações

- Compatível com USB V1.1
- Compatível com dispositivos de audio USB classe V1.0
- Operação Plug-and-play nos sistemas operacionais Microsoft e mediante instalação de drivers específicos no Mac
- Gravação e reprodução Full-duplex de audio sem uma placa de som no PC
- LED indicador de ligado
- Suporta frequencia de 48KHz em gravações e reproduções analógicas
- Suporta 6 canais de reprodução analogical
- Taxa de Transferência: 1.5/12 Mbps
- Temperatura de Operação: 0~40 °C
- Temperatura para armazenagem: 0~70 °C
- Humidade de Operação: 0~80%

Requerimentos do Sistema

- Compatível com IBM PC ou Mac com porta de saída USB
- Sistemas operacionais compatíveis:
 - Windows® 98/SE
 - Windows® ME
 - Windows® 2000
 - Windows® XP*
 - Mac™ 9.X/ 10.1**

****Sugestão : A performance é melhor no Windows XP***

***** Atenção: Sendo utilizado em Sistema Mac, o botão de volume do adaptador não funciona completamente, atuando somente na reprodução em dois canais.***

Instalação do dispositivo:

1. Conecte o adaptador na porta USB do PC ou MAC.
2. O sistema operacional detectará o driver que será instalado automaticamente.
3. Abra o **“Gerenciador de Dispositivos”** Para checar se os seguintes dispositivos foram instalados (Fig.1 e Fig. 2):
 - **“HID-compliant consumer control device”**
 - **“Dispositivo de Interface humana USB ”**
 - **“Dispositivos de audio USB ”**
 - **“USB composite device”**

Fig. 1. Gerenciados de Dispositivos (parte I)

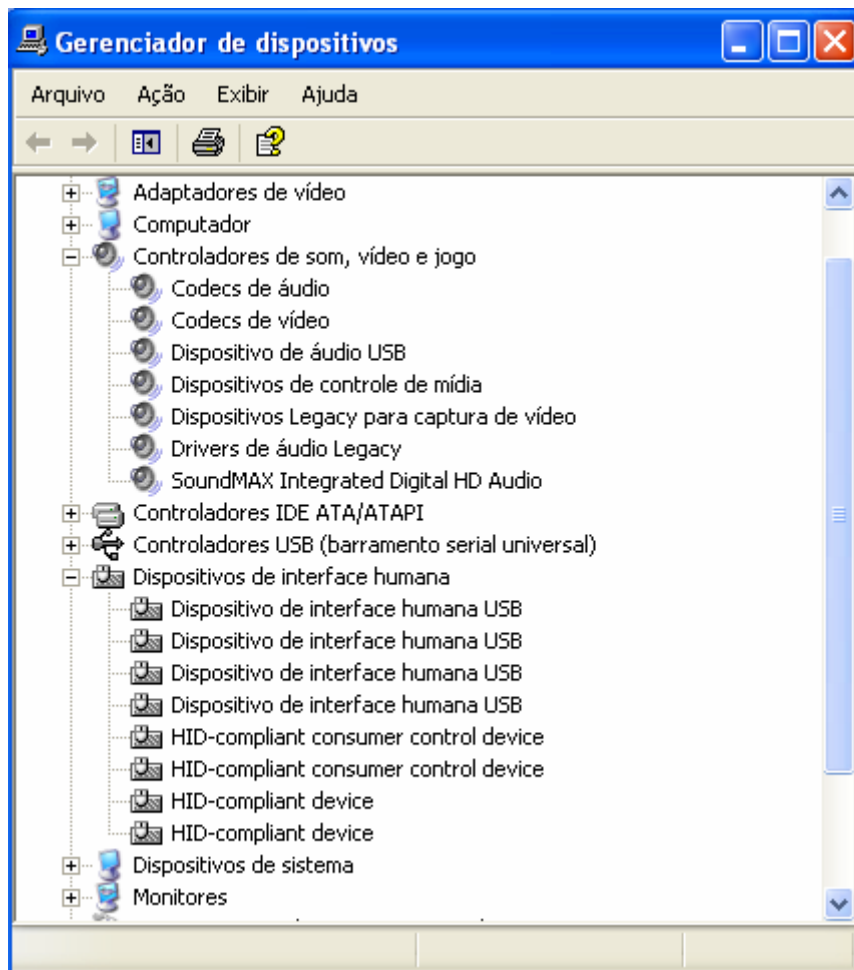
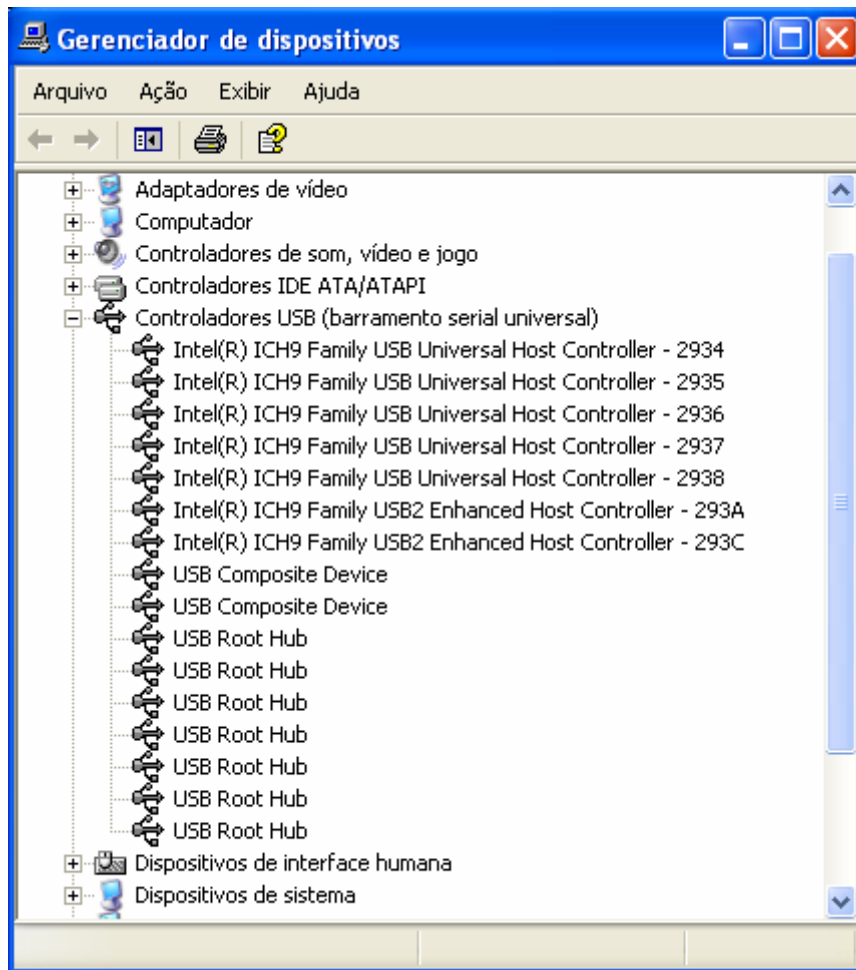


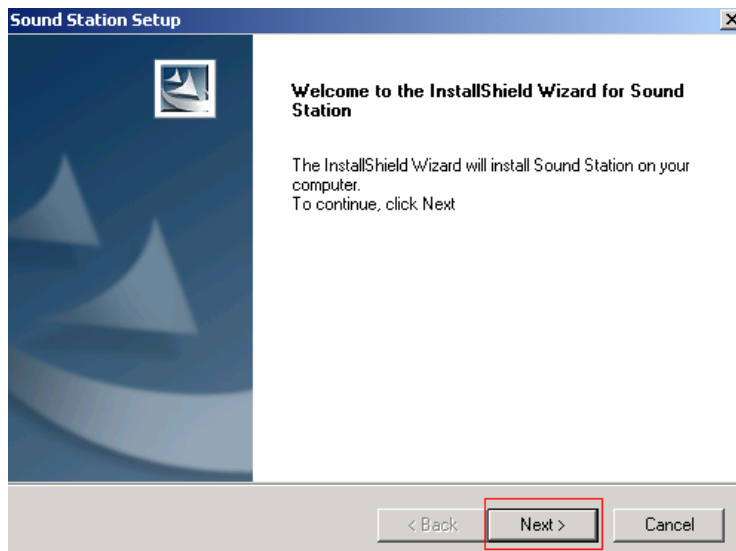
Fig. 2. Gerenciados de Dispositivos (parte II)



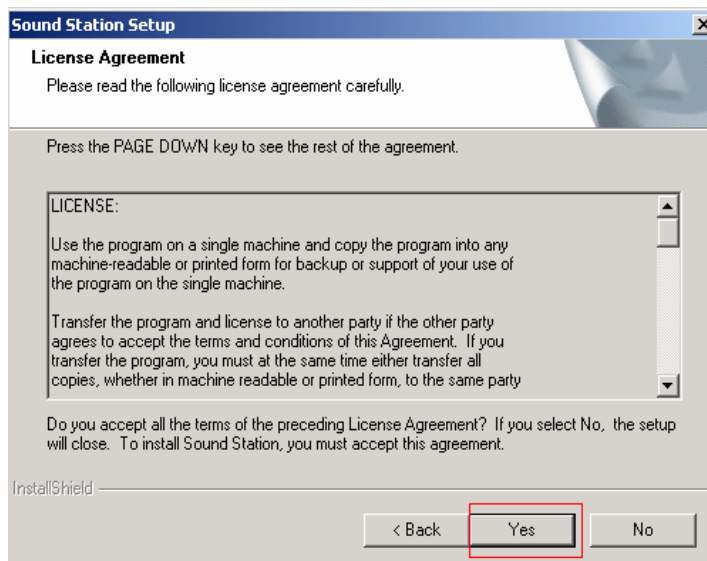
Software de instalação (somente para Windows)

Este software irá ajudá-lo a expandir seu sistema de áudio de 2.1 para efeitos 5.1 canais. Siga as instruções abaixo:

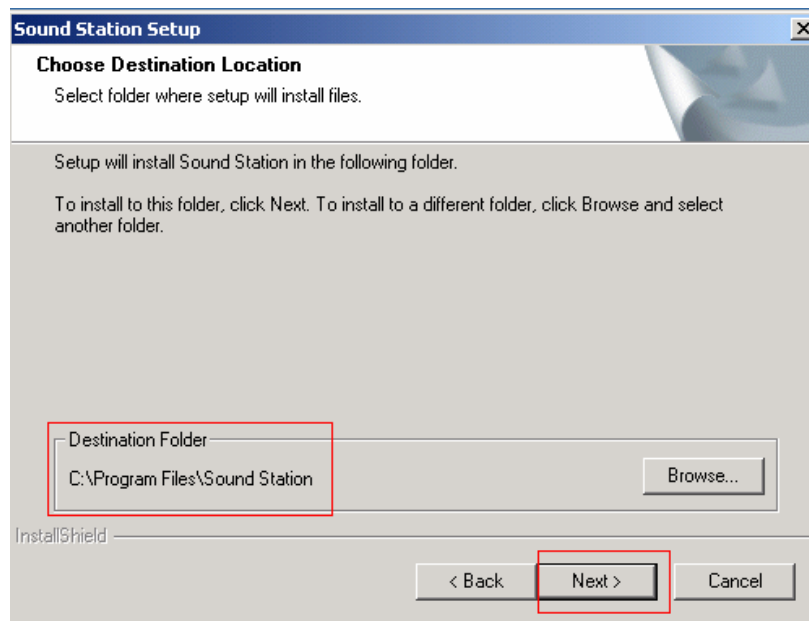
1. Ligue seu Computador ou Note BookTurn, insira o CD de Instalação no drive de CD-ROM.
2. O InstallShield Wizard irá guiá-lo passo a passo até a completa instalação. Clique em "**Next**" para continuar.



3. Clique em **“Yes”** para aceitar os termos de licenciamento do Software Sound Station e prosseguir na instalação.

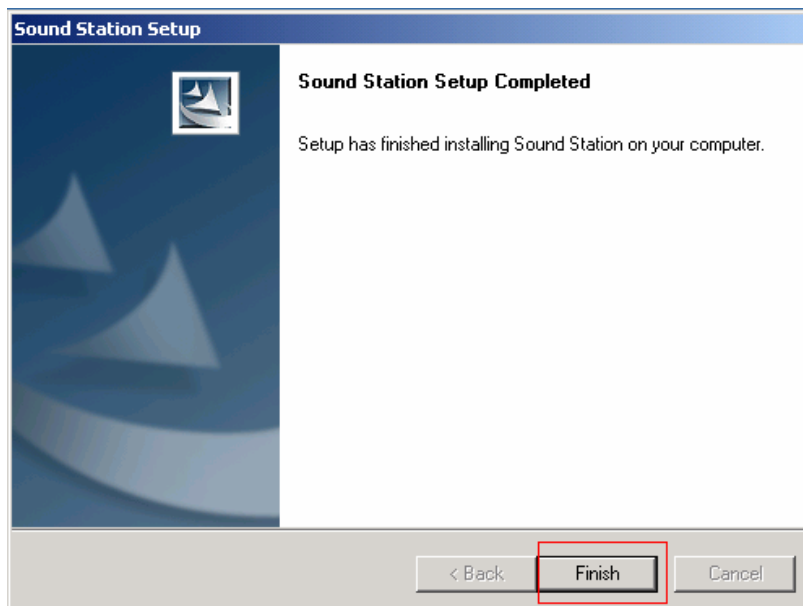


4. Confirme onde deseja salvar o arquivo e clique em **“Next”** para

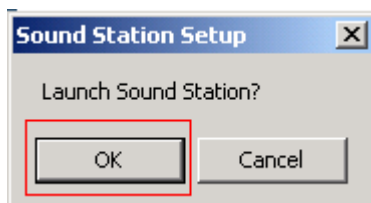


Continuar.

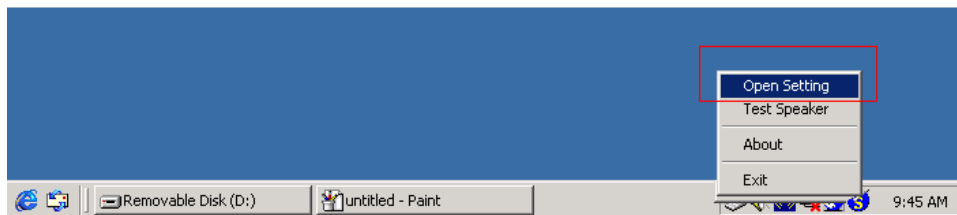
5. Clique em **“finish”** para completar a instalação.



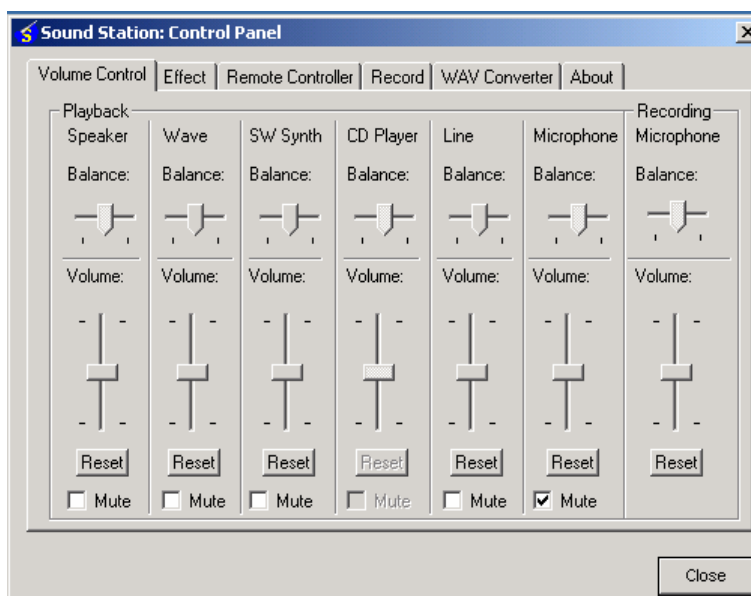
6. Clique em **“OK”** to iniciar o Sound Station.



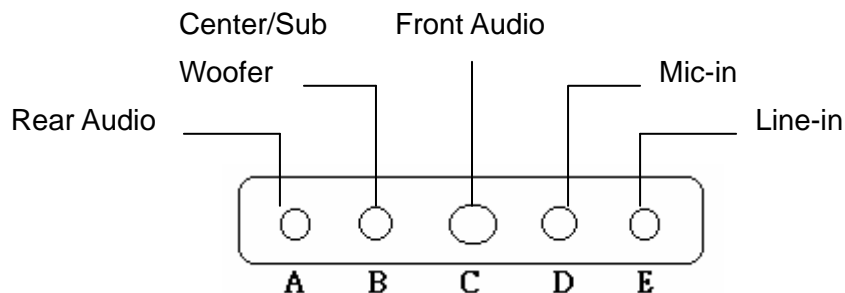
7. Para verificar a correta instalação, clique no ícone “S” na barra de ferramentas do desktop, em seguida clique em “Open Setting”.



8. O “Control Panel” será exibido



Como usar seu dispositivo



1. Sistema de caixas de som 5.1 :

Plugue os cabos da caixa nos conectores de saída line-out (conectores **A**, **B**, e **C**) do Adaptador de Audio USB 5.1 Canais.

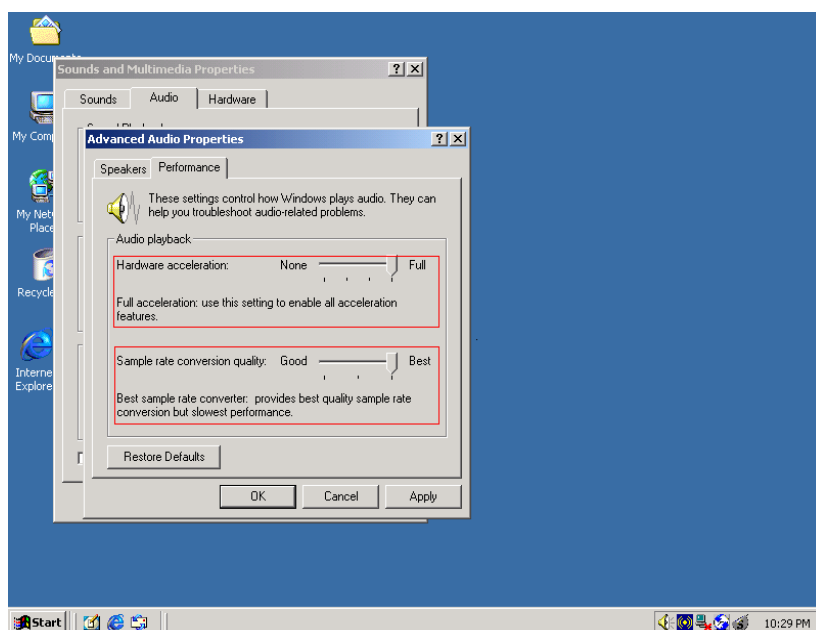
2. Microfone:

Plugue o microfone MONO no conector Mic-in (conector **D**) do Adaptador de Audio USB 5.1 Canais.

3. Entrada de Audio Stereo:

Plugue a saída *STEREO* da fonte de sinal de audio no conector Line-in (conector **E**) do Adaptador de Audio USB 5.1 Canais.

4. Para aperfeiçoar seu desempenho de audio, ajuste as **propriedades avançadas de áudio** do seu sistema operacional, colocando o **Hardware Acceleration** na posição Full e **Sample rate conversion quality** na posição Best.



Solução de Problemas

Sem som

Você pode frequentemente resolver alguns problemas básicos verificando:

- O correta ligação do cabo de força das caixas acústicas
- O controle de volume
- A conexão dos cabos
- A compatibilidade do CD de audio.

O som não é gravado

Você pode frequentemente resolver alguns problemas básicos verificando:

- Se o microfone está corretamente conectado
- Se o arquivo foi salvo e aberto corretamente

Informações Adicionais

As informações constantes neste manual estão sujeitas à mudanças, sem prévio aviso. O fabricante não garante a exatidão da integralidade deste original e nunca será responsável por perda ou quaisquer danos comerciais, técnicos ou materiais, incluindo mas não limitado a danos especiais, incidentais, decorrentes, ou outros. Nenhuma parte deste original pode ser

reproduzida ou transmitida em nenhum formulário, por nenhum meio, eletrônico ou mecânico, incluindo fotocópias, sem a permissão escrita expressa do fabricante.

Importado e Distribuído com exclusividade por:

Softronic Comercial Distribuidora de Produtos Ltda

CNPJ: 08.307.649/ 0001-61

www.zagglines.com - Telefone de suporte (11) 3879 6678

e.mail: sac@softronic.com.br