

MANUAL DO USUÁRIO DO RECEPTOR EASY TV

ATENÇÃO:

- Instale o Software antes de utilizar o EASY TV.
- Seu computador precisa se enquadrar nos requerimentos do sistema.

O Receptor de TV Digital USB é destinado à recepção de sinais de TV Digital aberta totalmente compatíveis com o segmento ISDB-T 1, que é combinando com o receptor TUNER. Todas as funções são integradas para que haja a correta transmissão do sinal H.264 para o ISDB-T com 6MHz de área de frequência.

CARACTERÍSTICAS DO PRODUTO:

Alta sensibilidade: -97dBm [typ.] (QPSK, CR1/2)

Baixo consumo de energia: 500mW~550mW

Canal receptor: UHF 13 – 69 ch (470~806MHz)

Proteção contra cópia: Saída AES 128 bit

Interface: Compatível com USB 2.0 spec.

Driver: Estrutura do driver – Microsoft 32-bit BDA (Incluindo o driver VISTA)

CONTEÚDO DO EMBALAGEM:

1 Receptor de EASY TV

1 CD-ROM (Contendo Software e Manual Multi Linguagem Total Media, e driver de instalação do Hardware Easy TV)

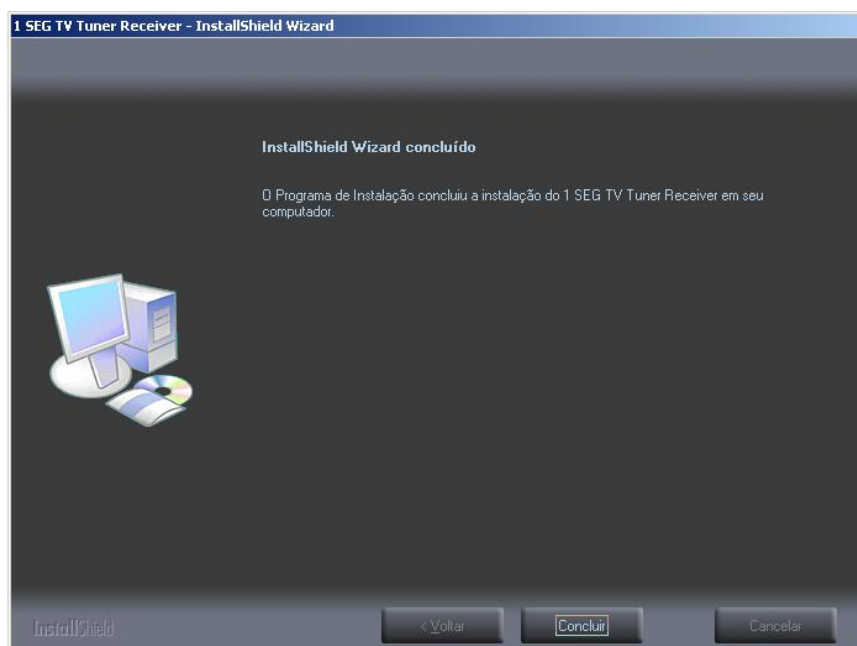
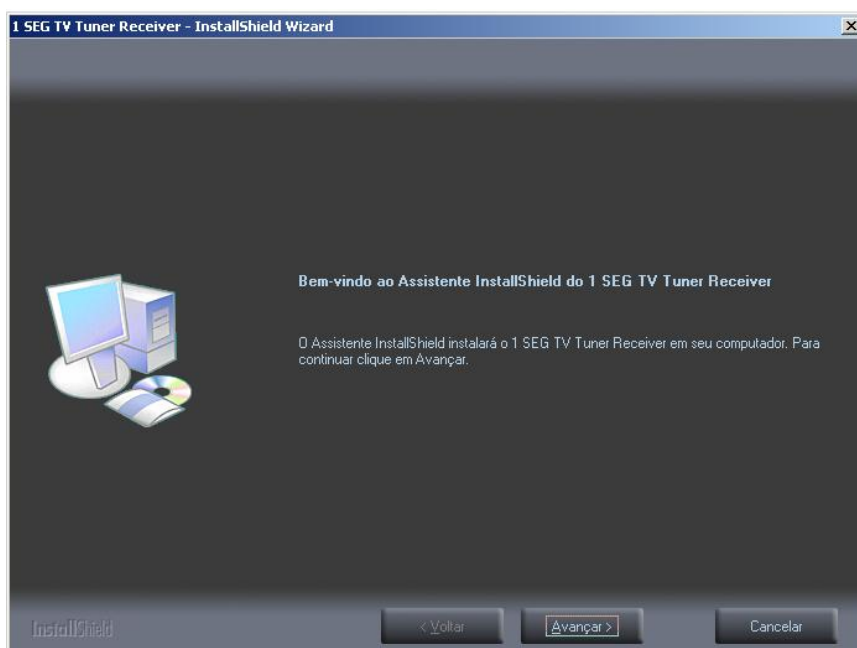
1 Antena portátil

REQUISIÇÕES DO SISTEMA:

- CPU: Pentium 4 1.6 GHz ou AMD 2.0 GHz equivalente ou acima
- Sistema Operacional: Windows 2000 (SP4) / XP (SP2) / Vista / MAC OS 10.4 ou acima,
- Memória do sistema: 512MB ou acima.
- Espaço em disco: 100MB de espaço livre no HD para a instalação do Software, e espaço adicional de 4GB será requerido para gravação.
- Placa de Vídeo compatível com DirectX 9.0 ou acima instalado
- CD ou DVD ROM: Para instalação do driver e aplicativos
- Placa de vídeo com suporte DirectX 9.0
- Interface: Uma porta USB 2.0 disponível

PASSO A PASSO PARA INSTALAÇÃO DO DRIVER

1. Antes de utilizar o dispositivo Easy TV ISDB-T USB, insira o CD e instale o Driver e Software necessários.
2. Caso seu computador utilize sistema operacional Windows XP, esteja certo de que tenha instalado o suporte de vídeo "DirectX9.0". Caso seja usuário do Windows Vista, o "DirectX9.0" certamente já estará instalado.
3. Instale o driver clicando no ícone "Avançar". Após isso você somente precisará seguir as instruções que se seguirão.



4. Após a instalação do driver, é necessária a instalação do Software Arcsoft TotalMedia para que o o correto funcionamento do Easy TV ISDB-T TV.

5. Para conhecer detalhadamente as aplicações do Total Media busque informações nos arquivos de ajuda, clicando no link "Manual", escolhendo a linguagem de sua preferência.

PASSO A PASSO PARA INSTALAÇÃO DO TOTAL MÉDIA

Antes executar o Total Media, conecte o Easy TV ISDB-T TV na porta USB de seu computador ou Note Book.



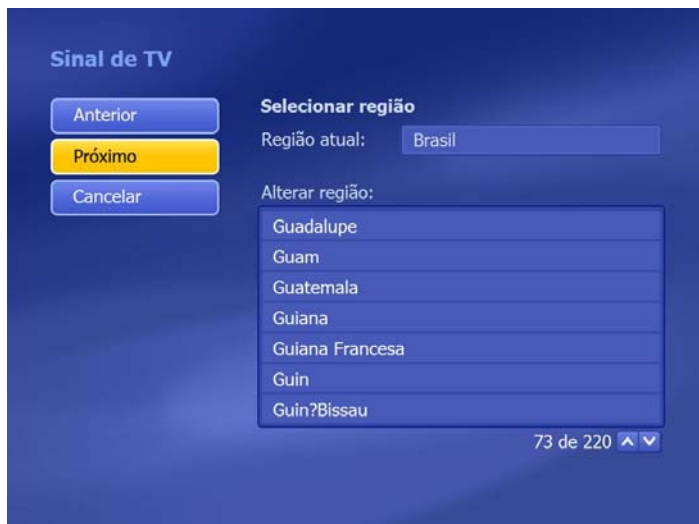
- Clique em "TV" para assistir programas de TV no Easy TV ISDB-T TV
- Clique em "DVD" para assistir seus filmes em DVD
- Clique em "Fotos" para visualizar e trabalhar suas fotos
- Clique em "Musica" para acessar e ouvir seus arquivos de música
- Clique em "Video" para assistir seus arquivos de video
- Clique em "Configurar" para efetuar ajustes em diversos parametros e funções.

INICIE A UTILIZAÇÃO DO RECEPTOR EASY TV

1. Para assistir seus programas em TV Digital pela primeira vez, é necessária a procura dos canais disponíveis em sua região, Conecte a antena de alta sensibilidade no EASY TV e clique em procurar canais.



2. Selecione sua região e clique em avançar:



3. Quando a procura de canais estiver concluída, clique em finalizar.



4. Tela de interface com o programa Total Media:



- | | |
|-----------------------|-------------------------|
| 1. Tela Cheia | 12. Avançar |
| 2. EPG | 13. Ir para o início |
| 3. Canais | 14. Ir para o final |
| 4. Gravação de TV | 15. Mudo |
| 5. Agenda | 16. Baixar Volume |
| 6. Captura de Quadros | 17. Aumentar Volume |
| 7. Legenda | 18. Descer Canal |
| 8. Configurações | 19. Subir Canal |
| 9. Reproduzir | 20. Favoritos |
| 10. Parar | 21. Proporção da Imagem |
| 11. Voltar | 22. MTS |
| | 23. Gravar |

5. Selecione os canais preferidos e assista seus programas!



OBSERVAÇÕES IMPORTANTES:

1. Quando o sinal estiver fraco, mova a antena para obter um melhor resultado. Quando estiver em ambientes fechados, fique o mais próximo da janela que puder.
 2. A qualidade de recepção será afetada pelo tempo e pela localização, e não está relacionada com a qualidade do produto. Sugerimos que você use uma antena externa ou ache um local com uma melhor recepção de sinal.
- P.S: Se houver qualquer dúvida sobre a instalação, por favor, leia o manual de instruções do Software Total Media.

Importado e Distribuído com exclusividade por:
Softronic Comercial Distribuidora de Produtos Ltda
CNPJ: 08.307.649/ 0001-61
www.zagglines.com - Telefone de suporte (11) 3879 6678
e.mail: sac@softronic.com.br